

„Unser Lieblingsplatz?  
Am Fenster!“



# FENSTERPLANER

Höchster Wohnkomfort und weniger Energieverbrauch –  
mit Fensterprofilsystemen von VEKA



Das Qualitätsprofil  
★★★★★★

## Schritt für Schritt zum Traumfenster

### Inhaltsverzeichnis

Seite 3	Energie sparen, Lebensräume gestalten
Seite 4	Gute Gründe für neue Fenster
Seite 5	Der Umwelt zuliebe: PVC
Seite 6	Auf die Qualität kommt es an
Seite 8	Fenster mit System: Starke Profile
Seite 10	Die Welt der VEKA Systeme
Seite 14	Energiesparen mit neuen Fenstern
Seite 17	Renovieren und bares Geld sparen
Seite 20	Der Staat hilft mit
Seite 21	Rundum behaglich und geschützt
Seite 24	Architektur und Fensterdesign
Seite 28	Stilvoll Akzente setzen
Seite 30	Haus- und Schiebetüren, Roll- und Drehläden
Seite 32	Service und Pflege
Seite 34	Weiterführende Informationen

## Energiesparen mit Stil: Fenster gestalten Lebensräume

Fenster bedeuten für uns mehr als die Verbindung von Außenwelt und Innenraum. Nach innen vermitteln sie Sicherheit, Geborgenheit und eine unverwechselbare Wohnatmosphäre. Nach außen zeigen sie Charakter und prägen als wichtiges Fassadenelement das Erscheinungsbild des Hauses.

Mit ihren hervorragenden Wärme- und Schalldämmwerten steigern moderne Kunststofffenster den Wohnkomfort und helfen dabei, wertvolle Heizenergie zu sparen und so den CO<sub>2</sub>-Ausstoß zu minimieren. Zudem sind sie äußerst pflegeleicht, witterungsbeständig und langlebig – und können am Ende ihres Lebens umweltfreundlich recycelt werden.

Darüber hinaus fällt es mit hochwertigen Kunststofffenstern wunderbar leicht, auch nach außen Stil zu zeigen. Denn neben komfortabler Funktion bieten sie nahezu unbegrenzte Gestaltungsmöglichkeiten in Form und Farbe und prägen damit das Erscheinungsbild des gesamten Hauses wie kein anderes Fassadenelement.

Ob Sie neu bauen oder stilecht renovieren möchten, ob moderne oder klassische Architektur: Unsere hochwertigen Kunststoffprofile erfüllen höchste Ansprüche bis ins Detail.

Grund genug, sich bei Neubau oder Renovierung der Auswahl Ihrer neuen Fenster mit besonderer Sorgfalt zu widmen. Unser Fensterplaner soll Ihnen dabei helfen – er enthält nützliche Informationen zu unseren Fenstern, ihren Eigenschaften und einzelnen Bestandteilen und gibt Ihnen einen ersten Überblick über die Fülle Ihrer Möglichkeiten – ganz gleich, ob es Ihnen in erster Linie ums Energiesparen oder eine anspruchsvolle Optik geht.

In einem ausführlichen Beratungsgespräch beantworten wir gerne alle weiteren Fragen und machen uns vor Ort ein genaues Bild von der Einbausituation und Ihren persönlichen Wünschen. Die zügige Anfertigung und eine saubere, einwandfreie Montage runden unseren Service für Sie ab.

Und nun viel Spaß beim Planen!

[Ihr Fensterfachbetrieb](#)





## Gute Gründe für neue Fenster

### Alles spricht für moderne Kunststofffenster

#### Höherer Wohnwert

- Behagliches Raumklima ohne Zugluft
- Bessere Schall- und Wärmedämmung
- Attraktive Architektur

#### Aktiver Umweltschutz

- Weniger Energieverbrauch
- Reduzierter CO<sub>2</sub>-Ausstoß
- Recyclingfähiger Werkstoff

#### Mehr Sicherheit

- Erhöhter Einbruchschutz
- Gesteigerter Brandschutz
- Zusätzliche Sicherheitspakete

#### Rentable Investition

- Weniger Heizkosten
- Staatliche Förderprogramme
- Zinsgünstige Finanzierungen

#### Hervorragende Langlebigkeit

- Widerstandsfähige Konstruktion
- Pflegeleichte Oberflächen
- Kein Streichen

### Fenster aus PVC – langlebig und umweltschonend

PVC ist ein vielfach bewährter Werkstoff mit zahlreichen Eigenschaften, die bei der Produktion von Profilen für Fenster und Türen hervorragend zum Tragen kommen.

Die sorgfältige Auswahl der Rohstoffe und Additive und die präzise, computergesteuerte Mischung sorgen für exzellente Qualität von Material und Oberflächen. Das ist die Grundlage für die hohe Langlebigkeit, Stabilität und Sicherheit sowie Pflegeleichtigkeit der VEKA Profile.

Auch die Umwelt profitiert von Fenstern und Türen aus Kunststoffprofilen. Denn PVC lässt sich problemlos in einem geschlossenen Kreislauf recyceln.



### Umweltfreundlich und wirtschaftlich: Fenster recyceln



Wie bei der Herstellung hochqualitativer Kunststoffprofile, so ist VEKA auch beim Recycling ausgebauter Fenster und Türen ein Weltmarktführer: Bereits 1993 nahm die VEKA Umweltechnik GmbH Europas modernstes Recyclingwerk für Altfenster aus PVC in Betrieb. Hier wird sortenreines PVC wiedergewonnen, das ohne Qualitätsverluste einer Neuproduktion zugeführt werden kann. So wird die Umwelt gleich doppelt geschont, denn neben der Müllvermeidung wird der CO<sub>2</sub>-Ausstoß im Vergleich zu einer Neuproduktion um ein Vielfaches gesenkt. Darüber hinaus ist die VEKA AG Gründungsmitglied der Rewindo GmbH, die sich um die Umsetzung der freiwilligen Selbstverpflichtung der europäischen PVC-Branche zum Recycling von Altfenstern und Produktionsabfällen kümmert.

## Auf die Qualität kommt es an

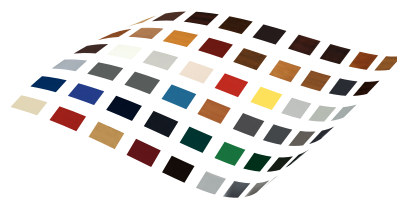
Bei der Qualität setzt VEKA Maßstäbe. Denn moderne Kunststofffenster sind multifunktionale „Alleskönner“: Bauelemente, die Ihr Haus nicht nur optisch aufwerten, sondern eine durchdachte Gesamtlösung für alle möglichen Einsatzbereiche bieten – bei jedem Wetter und für ganz unterschiedliche Beanspruchungen. Die Wanddicke der VEKA Fenstersysteme entspricht daher grundsätzlich dem höchsten Qualitätsstandard nach DIN EN 12608, Klasse A.

Und „Qualität“ bezieht sich bei VEKA nicht nur auf die Fensterprofile, sondern darüber hinaus auf viele weitere Aspekte:

- Höchste Profilqualität  
gemäß DIN EN 12608, Klasse A
- Hervorragende Wärmedämmung
- Bestmöglicher Schallschutz
- Sicherheit durch einbruchhemmende Wirkung
- Nahezu unbegrenzte Gestaltungsmöglichkeiten
- Große Farbauswahl bei kurzer Lieferzeit
- Langlebigkeit – volle Funktionalität noch nach vielen Jahren



Als einziger Hersteller produziert VEKA ausschließlich Profile nach der höchsten Qualitätsnorm DIN EN 12608, Klasse A



VEKA bietet mit 54 verschiedenen Dekoren eine einzigartige Auswahl an farbigen Fensterprofilen

## Geprüfte Qualität

Die hohe Qualität der VEKA Systeme unterliegt kontinuierlichen Kontrollen im werkeigenen Prüfzentrum. Für die Schlagregendichtheit, Fugendurchlässigkeit und Eckenfestigkeit gibt es strenge Normwerte, deren Einhaltung regelmäßig überprüft wird.

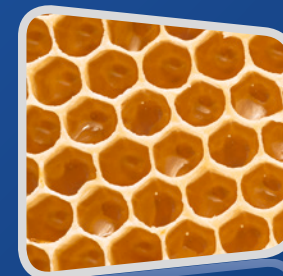


### Schlagregendichtheit

Der Schutz, den Fenster gegen das Eindringen von Wasser bieten. Mit zunehmender Gebäudehöhe steigt die Belastung durch Schlagregen. VEKA Systeme sind generell für Gebäude bis 100 m Höhe ausgelegt.

### Fugendurchlässigkeit

Maß für die Luftmenge, die unter verschiedenen Druckbelastungen (Windstärke) in einer bestimmten Zeit zwischen Flügel und Blendrahmen hindurchgeht. Profilsysteme von VEKA erfüllen die Anforderungen gemäß Klasse 4, der höchsten erreichbaren Klasse.



### Eckenfestigkeit

Maß für die Stabilität der Rahmenkonstruktion. Bei Zerreißproben am Prüfstand überzeugen VEKA Systeme aufgrund ihrer starkwandigen Mehrkammerngestaltung durch sehr hohe Belastbarkeit.

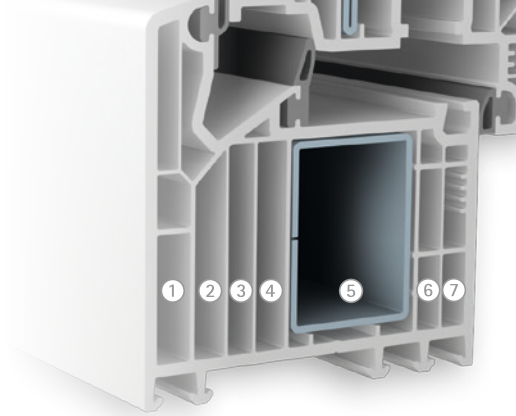


## Fenster mit System

VEKA ist ein weltweit führender Systemgeber für Kunststoffprofile für Fenster, Türen und Rollläden. Die VEKA Systeme sind perfekt aufeinander abgestimmt. Sie bieten für Neubau wie Renovierung ein Plus an Energieeffizienz und eine Vielzahl von Möglichkeiten für die harmonische Gestaltung Ihres ganzen Hauses – von der Balkontür bis zum Kellerfenster.

## Technik im Profil

Die Eigenschaften eines Fensterprofils werden in erster Linie durch seine Geometrie bestimmt. Unter diesem Begriff versteht man Abmessungen und Form des Querschnitts, die Dicke der Wandstärken sowie den Aufbau aus unterschiedlich großen Kammern und deren Anzahl.



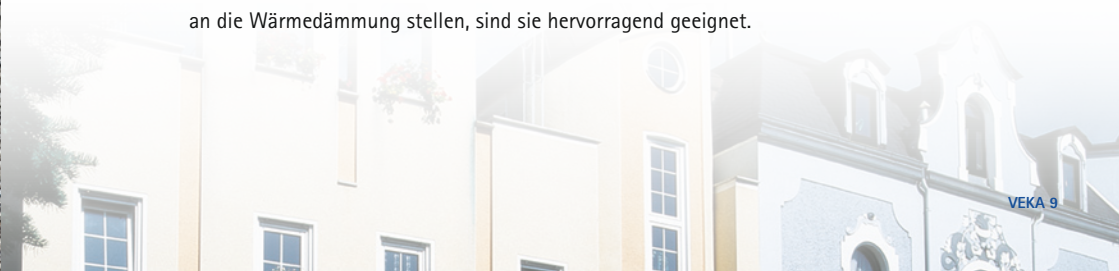
VEKA Mehrkammer-Profil mit 82 mm Bautiefe

Die Profile der Kunststoffenster der ersten Generation hatten nur eine Kammer und erzielten  $U_f$ -Rahmenwerte von 2,0 bis 2,4  $W/(m^2K)$ . Da jedoch mehrere kleine luftgefüllte Kammern Wärme und Schall viel besser dämmen als eine große, wurden sie zu Zwei- und später zu Dreikammerprofilen weiterentwickelt, bei denen also zwei bzw. drei geschlossene Kammern zwischen Innen- und Außenseite liegen.

Heute setzt VEKA auf modernste 6- bis 7-Kammer-Systeme, die deutlich höhere Bautiefen aufweisen als bei Kunststofffenstern der ersten Generationen üblich. Unter der Bautiefe versteht man den Abstand von der Innenseite bis zur äußeren Begrenzung des Rahmenprofils, also die „Dicke“ des Rahmens. Je höher die Bautiefe, desto stabiler ist das Fenster und desto mehr Platz kann für dämmende Luftkammern genutzt werden.

So hat VEKA für das innovative 82-mm-System SOFTLINE 82 eine moderne 7-Kammer-Geometrie entwickelt. Dieser Aufbau erzielt optimale Dämmergebnisse ( $U_f$ -Rahmenwert = 1,0  $W/(m^2K)$  mit Standard-Stahlverstärkung) und ermöglicht  $U_w$ -Werte von bis zu 0,67  $W/(m^2K)$  für das ganze Fenster.

Alle VEKA Profilsysteme glänzen mit bis ins Detail durchdachten Mehrkammer-Geometrien, deren Aufbau zusätzlich zu optimalen Dämmergebnissen auch hohe Stabilität gewährleistet. Mühe-los erfüllen sie sämtliche Anforderungen der DIN- und Euro-Normen und der Energieeinsparverordnung (EnEV) und sind in der Regel gleichermaßen für Sanierung und Neubau einsetzbar. Selbst für Fenster in Niedrigenergie- und sogar in Passivhäusern, die besonders hohe Ansprüche an die Wärmedämmung stellen, sind sie hervorragend geeignet.



## Die Welt der VEKA Systeme

Das umfangreiche Programm der VEKA Profilsysteme gliedert sich in unterschiedliche Gestaltungslinien und Bautiefen. So können Fenster, Schiebe- und Haustüren für unterschiedliche Einsatzzwecke im Design perfekt aufeinander abgestimmt werden. Neben der Wahl der Designlinie eröffnen flächenversetzte und halbflächenversetzte Ausführungen zusätzliche Gestaltungsmöglichkeiten.

Darüber hinaus unterscheiden sich die VEKA Systeme in ihren technischen Eigenschaften: Bei einem System mit Anschlagdichtung liegt die äußere Dichtung im Rahmenanslag, bei einem mit Mitteldichtung hingegen verdeckt in der Rahmenmitte. Kurz: Mit über 2.000 Geometrien bietet VEKA für jede Bausituation in Funktion und Design die perfekte Lösung – als Ihr Fensterfachbetrieb beraten wir Sie gern ausführlich zu Ihren Möglichkeiten!

Im Folgenden finden Sie eine Auswahl aus dem VEKA Systemprogramm, weitere Systeme und Informationen unter [www.veka.de](http://www.veka.de)

## SOFTLINE 82: Das VEKA Profilsystem für die Anforderungen der Zukunft

Die Anforderungen an die statischen und wärmeisolierenden Eigenschaften von modernen Bauelementen werden immer höher. Denn zum Schutz der Umwelt verlangt u. a. die Energieeinsparverordnung (EnEV), dass immer mehr Heizenergie eingespart wird und somit auch die Belastung durch klimaschädliches CO<sub>2</sub> sinkt. Gleichzeitig fordern neue Bau-standards, etwa der verstärkte Einsatz von schweren 3-fach-Verglasungen, und aktuelle Architekturtrends mehr Stabilität vom Bauteil Fenster.

VEKA ist bestens auf die derzeitigen und auch künftigen Anforderungen vorbereitet –

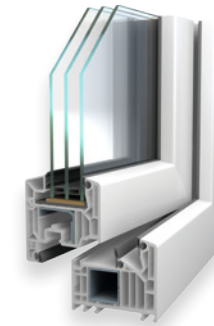
zum Beispiel mit dem innovativen System SOFTLINE 82, das dank neuer Geometrien und einer für Neubau und Renovierung idealen Bautiefe schon heute die Standards von morgen erfüllt.

Das System SOFTLINE 82 überzeugt durch seine Bautiefe von 82 mm, die beste U<sub>f</sub>-Rahmenwerte garantiert, und gleichzeitig durch sein zeitloses Design. Mit eleganten Formen, leicht abgerundeten Kanten und schmalen Ansichtsbreiten fügt sich das Profil harmonisch in jeden Baustil ein – im modernen Neubau ebenso wie im liebevoll sanierten Altbau.

### SOFTLINE 82<sup>MD</sup>

#### Das Energiespar-Profilsystem mit Mitteldichtung

SOFTLINE 82 MD weist sämtliche Vorzüge der SOFTLINE Profilsfamilie auf und erweitert diese um nochmals verbesserte Dämmeigenschaften. Das Profilsystem erzielt einen U<sub>f</sub>-Rahmenwert von lediglich 1,0 W/(m<sup>2</sup>K) und ermöglicht somit die Herstellung von Fenstern mit einem exzellenten U<sub>w</sub>-Wert von bis zu 0,67 W/(m<sup>2</sup>K).



U<sub>w</sub> = 0,86 W/(m<sup>2</sup>K)\*  
mit Verglasung U<sub>g</sub> = 0,6 W/(m<sup>2</sup>K)

U<sub>w</sub> = 0,67 W/(m<sup>2</sup>K)\*\*  
mit hochwärmedämmender  
Verglasung U<sub>g</sub> = 0,4 W/(m<sup>2</sup>K)

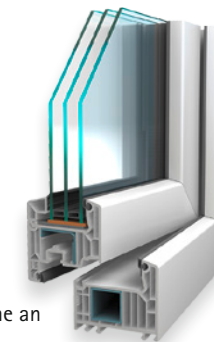
- flächenversetzt
- Bautiefe 82 mm
- Mitteldichtung

Mit seinen herausragenden Dämmeigenschaften ist SOFTLINE 82 MD für Fenster in Niedrigenergiehäusern und selbst in Passivhäusern uneingeschränkt geeignet. Das Dichtungssystem mit der zusätzlichen Mitteldichtung bietet höchste Winddichtigkeit, besten Schlagregenschutz sowie hohen Schallschutz bis Schallschutzklasse 5.

### SOFTLINE 82<sup>AD</sup>

#### Das innovative Profilsystem mit Anschlagdichtung

SOFTLINE 82 AD führt höchste Ansprüche an Design und Energieeffizienz in einem innovativen Profilsystem zusammen. Mit seiner von Grund auf neu entwickelten Geometrie weist das Profil einen hervorragenden U<sub>f</sub>-Rahmenwert von 1,1 W/(m<sup>2</sup>K) auf und ermöglicht so Fenstern mit einem U<sub>w</sub>-Wert von bis zu 0,70 W/(m<sup>2</sup>K).



U<sub>w</sub> = 0,89 W/(m<sup>2</sup>K)\*  
mit Verglasung U<sub>g</sub> = 0,6 W/(m<sup>2</sup>K)

U<sub>w</sub> = 0,70 W/(m<sup>2</sup>K)\*\*  
mit hochwärmedämmender  
Verglasung U<sub>g</sub> = 0,4 W/(m<sup>2</sup>K)

- flächenversetzt
- Bautiefe 82 mm
- Anschlagdichtung

Die zwei Dichtungsebenen des Profilsystems halten Lärm, Kälte und Zugluft zuverlässig ab. Moderne Fenster aus SOFTLINE 82 AD optimieren daher die Energiebilanz eines jeden Gebäudes und bieten gleichzeitig höchsten Wohnkomfort.

\*Beispiel für erzielbaren U<sub>w</sub>-Wert mit Verglasung U<sub>g</sub> = 0,6 W/(m<sup>2</sup>K) und ψ<sub>g</sub> = 0,050 W/(mK)

\*\*Mit hochwärmedämmender Verglasung U<sub>g</sub> = 0,4 W/(m<sup>2</sup>K) und ψ<sub>g</sub> = 0,035 W/(mK) erreichbarer U<sub>w</sub>-Bestwert



## Bewährter Klassiker: Das 70-mm-System SOFTLINE 70

### SOFTLINE 70<sup>AD</sup>

Das VEKA System mit dem klassischen Design

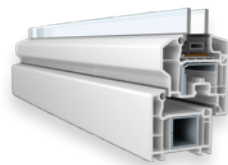
Die beliebte elegante Form mit den leicht abgerundeten Kanten ermöglicht besonders geringe Ansichtsbreiten und passt sich durch die neutrale Optik jeder Einbausituation an.



$U_w = 1,0 \text{ W/(m}^2\text{K)}^*$   
mit Verglasung  $U_g = 0,7 \text{ W/(m}^2\text{K)}$

$U_w = 0,76 \text{ W/(m}^2\text{K)}^{**}$   
mit hochwärmedämmender  
Verglasung  $U_g = 0,4 \text{ W/(m}^2\text{K)}$

- flächenversetzt
- Bautiefe 70 mm
- Anschlagdichtung

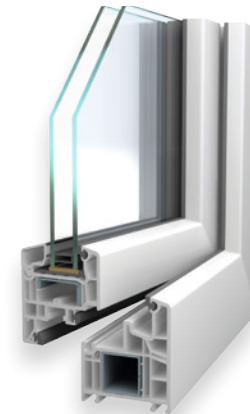


Flügelvariante halbflächenversetzt

### SOFTLINE 70<sup>MD</sup>

Der Klassiker – mit Mitteldichtung

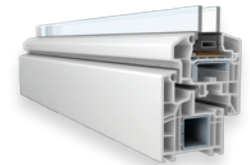
Das Mitteldichtungs-System mit drei Dichtungsebenen hält zuverlässig Kälte, Zugluft und Feuchtigkeit ab und bietet beste Dämmeigenschaften.



$U_w = 0,98 \text{ W/(m}^2\text{K)}^*$   
mit Verglasung  $U_g = 0,7 \text{ W/(m}^2\text{K)}$

$U_w = 0,73 \text{ W/(m}^2\text{K)}^{**}$   
mit hochwärmedämmender  
Verglasung  $U_g = 0,4 \text{ W/(m}^2\text{K)}$

- flächenversetzt
- Bautiefe 70 mm
- Mitteldichtung



Flügelvariante halbflächenversetzt

\*Beispiel für erzielbaren  $U_w$ -Wert mit Verglasung  $U_g = 0,7 \text{ W/(m}^2\text{K)}$  und  $\psi_g = 0,050 \text{ W/(mK)}$

\*\*Mit hochwärmedämmender Verglasung  $U_g = 0,4 \text{ W/(m}^2\text{K)}$  und  $\psi_g = 0,035 \text{ W/(mK)}$  erreichbarer  $U_w$ -Bestwert



## Energiesparen

Fenster und Türen sind in jedem Gebäude entscheidende Stellen für den Wärmeschutz. Mehr als ein Drittel des vermeidbaren Wärmeverlustes in älteren Häusern geht in der Regel auf das Konto der Fenster. Weshalb Sie auch gerade hier mit gezielten Maßnahmen besonders große Energiesparpotenziale nutzen können.

Selbstverständlich erfüllen VEKA Profile die gesetzlichen Wärmeschutzanforderungen für Neubauten und Renovierungsmaßnahmen. Und auch die Vorgaben, wie sie für die kommende Novellierung der Energieeinsparverordnung (EnEV) zu erwarten sind, lassen sich leicht übertreffen.

## Energiekosten und CO<sub>2</sub>-Ausstoß minimieren

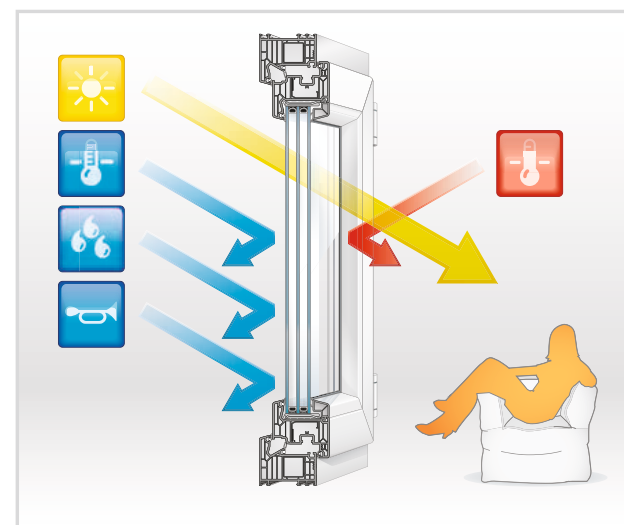
Langfristig betrachtet steigende Energiekosten stellen eine zunehmende Belastung für viele Haushalte dar. In einem Privathaus verschlingt die Heizung im Schnitt über 75% der Energie.

Bis zu 45% der Wärmeverluste entstehen häufig durch veraltete Fenster.

Hier bieten sich enorme Einsparpotenziale. Denn Fenster aus VEKA Profilen mit moderner Mehrkammertechnologie halten die Wärme zuverlässig im Haus. Außerdem lassen sich mit großen Fensterflächen Tageslicht und Sonnenwärme besser nutzen. Das verbessert das Wohnklima, spart kostbare Energie und reduziert den CO<sub>2</sub>-Ausstoß.

## EnEV – die Energieeinsparverordnung

Die Energieeinsparverordnung (EnEV) ist Teil des deutschen Baurechts und beschreibt bautechnische Standardanforderungen für den effizienten Energieverbrauch eines Gebäudes. Sie schreibt unter anderem vor, dass Neubauten wie bereits bestehende Gebäude einen bestimmten Energiebedarfswert nicht überschreiten dürfen und der Kohlenstoffdioxid ausstoß deutlich reduziert werden muss. Die hervorragenden Dämmeigenschaften von Fenstern aus VEKA Profilen machen es leichter, diese Auflagen zu erfüllen. Sie sorgen dafür, dass der U-Wert – das Maß für die Wärmedurchlässigkeit – besonders niedrig ist.

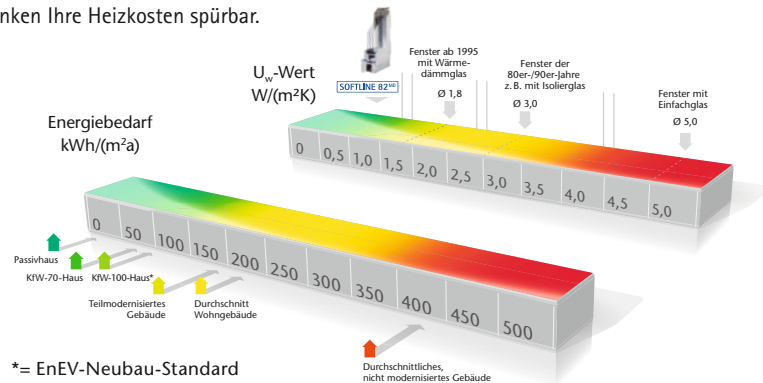


Neue Fenster lassen wertvolle Sonnenenergie herein, halten die Wärme im Innenraum und verhindern Kälteschleier am Fenster. So wird Ihr Fensterplatz zum Lieblingsplatz.



## Optimale Dämmung auch für Altbauten

Fenster und Türen gehören zu den Schwachstellen im Isoliermantel des Hauses. Kein Wunder – nirgendwo sonst liegen Innenraum und Außenluft so nah beieinander. Thermografische Aufnahmen zeigen deutlich, dass hier gerade bei älteren Häusern sogenannte Wärmebrücken auftreten. Aber die Fenstertechnik hat sich in den letzten Jahren rasant entwickelt und bietet heute Produkte, mit denen Sie Ihr Haus energiesparend ausstatten können: Die modernen Kunststofffenster aus VEKA Mehrkammerprofilen mit ausgefeilter Dichtungstechnik machen sich schnell bezahlt, denn sie senken Ihre Heizkosten spürbar.



\* = EnEV-Neubau-Standard

Neue Fenster aus SOFTLINE 82 liegen mit  $U_w$ -Werten von 1,1 bis 0,67 W/(m²K) – je nach eingesetzter Verglasung – energetisch immer im grünen Bereich. So erreichen Sie z. B. spielend die für den Erhalt von KfW-Fördermitteln notwendigen  $U_w$ -Werte und leisten mit Ihren neuen Fenstern einen großen Beitrag, um den jeweils von der Energieeinsparverordnung (EnEV) vorgesehenen Primärenergiebedarf Ihres Hauses zu erreichen bzw. zu unterschreiten.

### Apropos: U-Wert!

Der U-Wert (auch als Wärmedurchgangskoeffizient bezeichnet) sagt aus, wie gut ein Bauteil dämmt. An ihm lässt sich ablesen, wie stark ein Bauteil, zum Beispiel ein Fenster, die Raumwärme von der warmen Innenseite zur kälteren Außenseite leitet. Je niedriger dieser Wert ist, desto weniger Wärme dringt nach außen und desto größer ist somit die Energieersparnis.

Der  $U_w$ -Wert des gesamten Fensters setzt sich zusammen aus den U-Werten von Fensterrahmen ( $U_f$ ), Verglasung ( $U_g$ ) und Verglasungsrand. Über die Auswahl der Komponenten mit ihren jeweiligen Isolierwerten können Sie individuell bestimmen, welche Dämmforderungen Ihre neuen Fenster erfüllen sollen.

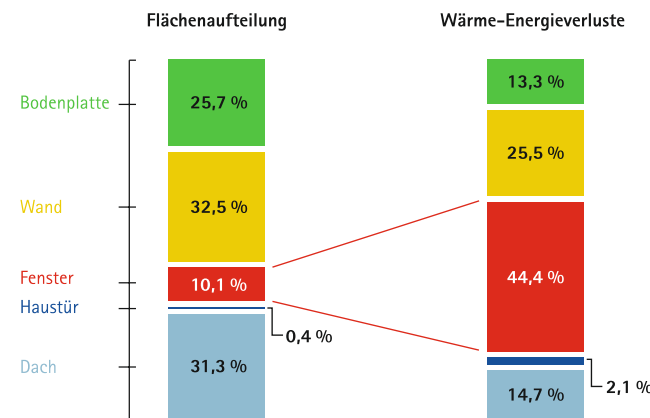


Mit Wärmebildaufnahmen lässt sich schnell und unkompliziert aufzeigen, wo ungewollt Energie entweicht

## Renovieren lohnt sich

Bei der energetischen Optimierung einer Immobilie spielen die Fenster eine entscheidende Rolle, denn hier entweichen über gerade einmal ca. 10% der Gebäudehülle in der Regel nahezu 45% der Wärmeenergie. Es lohnt sich also, bei einer Modernisierung zunächst alte Fenster mit Einfachverglasung oder veralteter Doppelverglasung (z. B. Isoliergläser von vor 1995) auszutauschen, zumal die Dämmtechnologie in den letzten zwei Jahrzehnten immense Fortschritte gemacht hat.

### Wärme-Energieverluste über Transmission



Moderne Kunststofffenster aus Energiesparprofilen von VEKA sind somit das ideale Sparprogramm für Ihr Zuhause: Spürbar niedrigere Heizkosten und Einsparungen bei weitergehenden Modernisierungsmaßnahmen entlasten Ihren Geldbeutel gleich doppelt. So entstehen beispielsweise für eine nach dem Fenstertausch anzuschaffende Heizungsanlage wesentlich geringere Investitionskosten, da diese aufgrund der optimierten Dämmung deutlich kleiner dimensioniert werden kann.

## Wärmedämmung nach Maß

VEKA Profile zeichnen sich durch optimale Dämmwerte aus: Schon die 70-mm-Systeme erzielen  $U_f$ -Werte von bis zu  $1,3 \text{ W}/(\text{m}^2\text{K})$ . Das neue System SOFTLINE 82 bietet  $U_f$ -Werte von bis zu  $1,0 \text{ W}/(\text{m}^2\text{K})$  und ermöglicht so im Zusammenspiel mit der Verglasung  $U_w$ -Werte von bis zu  $0,67 \text{ W}/(\text{m}^2\text{K})$ . Zum Vergleich: Fenster mit herkömmlicher Isolierverglasung, wie sie bis in die Mitte der Neunzigerjahre eingebaut wurden, weisen durchschnittlich  $U_w$ -Werte von etwa  $3,0 \text{ W}/(\text{m}^2\text{K})$  auf.

Das bedeutet: Durch ihre ausgefeilte Mehrkammertechnologie isolieren moderne Kunststofffenster mit hochwärmedämmenden Profilen und Wärmeschutzverglasung fast so gut wie massive Wände und schützen zuverlässig vor Feuchtigkeit und Zugluft.

Neben gut gedämmten Maueranschlüssen und der fachgerechten Montage kommt es dabei auch auf die Wahl der Verglasung an. Moderne Isoliergläser für unterschiedliche Dämmforderungen bestehen aus zwei, mittlerweile sogar aus drei Scheiben, die speziell beschichtet sind. Der Zwischenraum wird mit einem Edelgas gefüllt, das den Wärmeaustausch zusätzlich eindämmt.

In der untenstehenden Tabelle sehen Sie, welche exzellenten  $U_w$ -Werte sich mit dem Profilsystem SOFTLINE 82 MD von VEKA durch die Kombination mit verschiedenen Isoliergläsern und durch die Wahl des Scheibenrandverbunds erzielen lassen.

### $U_w$ -Wert-Ermittlung für SOFTLINE 82 MD (Mitteldichtung)

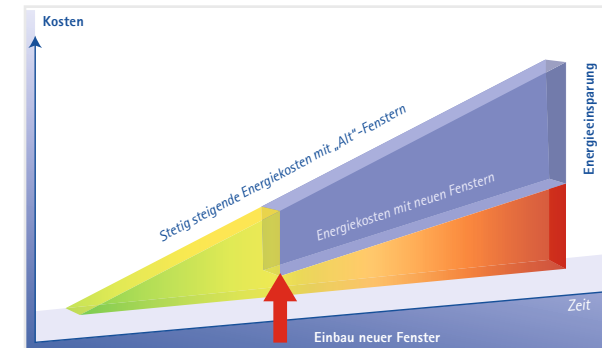
$U_f$ -Wert in $\text{W}/(\text{m}^2\text{K})$ (Dämmwert des Profilsystems)	1,0											
$U_g$ -Wert in $\text{W}/(\text{m}^2\text{K})$ (Dämmwert der Verglasung)	1,6	1,5	1,4	1,3	1,2	1,1	1,0	0,9	0,8	0,7	0,6	0,5
$U_w$ -Wert in $\text{W}/(\text{m}^2\text{K})$ (Dämmwert des Gesamtfensters)												
mit Alurandverbund $\psi_g = 0,07 \text{ W}/(\text{mK})$	1,6	1,5	1,4	1,4	1,3	1,2	1,1	1,0	0,97	0,90	0,84	
mit Warmrandverbund $\psi_g = 0,05 \text{ W}/(\text{mK})$	1,5	1,5	1,4	1,3	1,3	1,2	1,1	1,1	0,99	0,92	0,86	0,79

Alle Werte gelten für ein 1-flügeliges Fenster mit den Maßen  $1,23 \times 1,48 \text{ m}$ . Berechnung entsprechend EN ISO 1077-1.

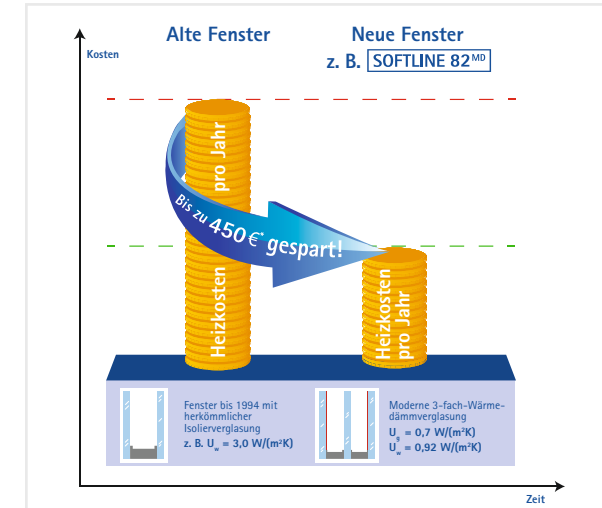
Als Ihr Fensterfachbetrieb beraten wir Sie gern über den richtigen  $U_w$ -Wert für Ihre individuellen Dämmforderungen.

## So viel lässt sich durch Wärmedämmung einsparen

Vor dem Hintergrund langfristig betrachtet steigender Energiepreise zahlt sich die Investition in moderne Kunststofffenster nicht nur durch einen erhöhten Wohnkomfort aus, sondern auch durch deutlich verringerte Heizkosten: Jedes Jahr lassen sich einige Hundert Euro sparen.



Moderne Fenster aus VEKA Profilen senken den Heizbedarf und bieten so eine effiziente und einfach durchzuführende Maßnahme, um den steigenden Energiepreisen entgegenzuwirken.



Beispiel für den Austausch veralteter Fenster aus den 90er-Jahren: In einem typischen Einfamilienhaus mit ca.  $32 \text{ m}^2$  Fensterfläche beträgt das Einsparpotenzial bis zu  $450 \text{ €}$  jährlich bei Einsatz von neuen Fenstern aus dem System SOFTLINE 82 MD.\*\*

\*Berechnungsgrundlage der jährlichen Ersparnis von  $450 \text{ €}$ :  $32 \text{ m}^2$  Fensterfläche (durchschnittliches Einfamilienhaus), Heizölpreis  $0,60 \text{ €/l}$ , Ergebnis: Einsparpotenzial von über  $750 \text{ l/Jahr}$ . (Quelle: VEKA Energiesparrechner)

\*\*Die tatsächliche Höhe der Einsparung hängt von vielen unterschiedlichen Einflussfaktoren wie dem individuellen Nutzerverhalten ab. Insofern stellt die angeführte Rechnung lediglich ein vereinfachendes Beispiel dar.

## Geld vom Staat

Wer in den eigenen vier Wänden auf hochwertige Kunststofffenster setzt, profitiert durch geringere Heizkosten und einen höheren Wert seiner Immobilie. Darüber hinaus wird das Engagement für Energieeffizienz vom Staat belohnt. Umso schneller hat sich die Investition amortisiert.

Wenn Sie Sanierungsmaßnahmen planen, ein Haus bauen oder eine Immobilie kaufen möchten, sollten Sie sich unbedingt vorher nach einer möglichen Unterstützung durch die öffentliche Hand erkundigen. Besonders breit ist die Palette der Förderinstrumente bei der staatlichen KfW-Bank.

Je nach Art und Umfang Ihres Vorhabens bietet der Bund über die KfW-Bank einen Zuschuss oder ein und zinsgünstiges Darlehen an. Bis zu 30.000 Euro Zuschuss pro Wohneinheit können Sie beispielsweise erhalten, wenn Sie Ihren Wohnraum durch eine Sanierung besonders energieeffizient machen oder eine solche Immobilie kaufen. Für umfassende Sanierungsmaßnahmen kann aber auch ein zinsverbilligter Kredit in Höhe von bis zu 100.000 Euro pro Wohneinheit gewährt werden. Je nach erreichtem Effizienzniveau zahlt die KfW-Bank zusätzlich noch einen Tilgungszuschuss von bis zu 27,5 Prozent der Kreditsumme. Und nehmen Sie in der Sanierungsphase die professionelle Beratung durch einen Bausachverständigen in Anspruch, kann ein Teil dieser Kosten ebenfalls erstattet werden.

(Stand 4/2016 – die aktuellen Programme und deren Konditionen finden Sie unter [www.kfw.de](http://www.kfw.de))

Wer die Fördermöglichkeiten geschickt nutzt, kann gegenüber einer klassischen Finanzierung also Zinsen sparen oder kommt vielleicht sogar ganz ohne Kredit aus. Angesichts der Vielfalt der Förderinstrumente sollten Sie auf jeden Fall einen Experten um Rat fragen. Ihr Fensterfachmann hilft Ihnen gern weiter.

### Darum lohnen sich neue Fenster:

#### Der Austausch alter Fenster

- senkt die Heizkosten
- ist aktiver Umweltschutz
- senkt den CO<sub>2</sub>-Ausstoß
- verbessert das Wohnklima
- wird staatlich gefördert
- steigert den Wert Ihrer Immobilie
- macht sich nach wenigen Jahren bezahlt
- hilft, die Anforderungen der Energieeinsparverordnung (EnEV) zu erfüllen



## Rundum ein gutes Gefühl

Angenehme Temperaturen und ein gutes Raumklima sind Grundvoraussetzungen, damit Sie sich in den eigenen vier Wänden richtig wohlfühlen können. Von großer Bedeutung ist aber auch, dass lästige Geräusche oder gar unliebsame Besucher abgehalten werden. Gut, dass Sie sich auch hier auf Ihre Fenster verlassen können.

### Prima Klima

Fenster aus VEKA Profilen halten dicht und haben hervorragende Dämmeigenschaften. Das hilft, Energie und Heizkosten zu sparen. Für ein optimales Raumklima ist aber auch aktives Lüften notwendig. Denn verbrauchte Luft im Haus enthält immer viel Feuchtigkeit und muss regelmäßig ausgetauscht werden. Sonst kann es zu Schimmelbildung kommen.

Für gutes Raumklima empfiehlt es sich, die Raumtemperatur möglichst konstant zu halten und 3- bis 4-mal täglich für 5 Minuten mit weit geöffneten Fenstern zu lüften. Das gilt besonders nach dem Kochen, Baden oder Duschen. Denn durch dieses sogenannte Stoßlüften wird die Luft schnell und vollständig ausgetauscht, ohne dass die Wohnung auskühlt. Am besten drehen Sie so lange die Heizung herunter, dann ist der Spareffekt noch größer.

## Mit Sicherheit geschützt



Wo materielle und ideale Werte bewahrt werden, wächst das Bedürfnis nach Schutz und Sicherheit. Fenster, Haustüren und Balkon- oder Terrassentüren können dazu einen wertvollen Beitrag leisten, wenn sie bestimmte Anforderungen erfüllen.

### Entscheidende Faktoren sind zum Beispiel

- abschließbare Fenstergriffe
- verstärkte Glashalteleisten
- einbruchhemmende Falzausbildung
- verstärkte Beschläge
- verstärkte Rahmenkonstruktion
- durchwurfhemmendes Glas
- optimierter Brandschutz
- präzise Montage

## Auf alles vorbereitet

VEKA Profile sind aus hochschlagzähem Hart-PVC und werden für besondere Stabilität nach den VEKA Verarbeitungsrichtlinien bereits in der Grundausstattung rundum mit Stahlverstärkungen ausgestattet – sowohl im Flügel als auch im Rahmen.

Darüber hinaus können Kunststofffenster den Sicherheitsanforderungen des jeweiligen Einsatzbereiches angepasst werden. Zum Beispiel mit speziellen Beschlägen und mit Verbundsicherheitsgläsern aus zwei oder mehreren Glasscheiben, die durch hochreißfeste und zähelastische Folien miteinander verbunden sind. Zusätzliche Verriegelungspunkte und ausrissfeste Pilzpfapfen erschweren ein Aushebeln des Fensters erheblich.

Die Einteilung derartiger Sicherheitsausstattungen erfolgt in sieben Widerstandsklassen (RC, nach der internationalen Normbezeichnung „Resistance Class“): Je höher die Widerstandsklasse, desto sicherer. RC 1N bietet lediglich einen Grundschutz gegen Gelegenheitstäter ohne Werkzeug, bei RC 2N halten Fenster und Türen drei Minuten lang Öffnungsversuchen mit einfachem Werkzeug stand. Erst die nächsthöheren Klassen RC 2 und RC 3 bieten zusätzlich eine Sicherheitsverglasung und sind auch für Gewohnheitstäter ein ernst zu nehmendes Hindernis. Daher empfiehlt die Polizei für Einfamilienhäuser und Wohnungen mindestens einen einbruchhemmenden Schutz ab RC 2. Für diesen Schutz sind VEKA Profile ausgelegt.

Fenster und Türen höherer Widerstandsklassen – zum Beispiel mit Panzerverglasungen – kommen bei besonders gefährdeten Geschäften, Unternehmen oder Geldinstituten zum Einsatz.

## Lärm bleibt draußen

Gezielter Schallschutz trägt wesentlich zur Erhöhung der Wohnqualität bei. Denn heute weiß man: Ein zu hoher Lärmpegel kann sogar zu gesundheitlichen Problemen führen.

Wenn Lärm zum Problem wird, sind schallpegelsenkende Fenster die Lösung. Mit Profilsystemen von VEKA kehrt endlich wieder Ruhe im Haus ein. Zum einen durch ihre von Haus aus hervorragenden schalldämmenden Eigenschaften, zum anderen sind sie mit Spezialverglasungen ausrüstbar. Noch effektiverer Schallschutz ist mit Verbund- und Kastenfenstern möglich. So lassen sich Fenster für Schallschutzklassen für jeden Lärmpegelbereich zusammenstellen.

Lärmpegelbereich	Verkehrsdichte	Entfernung des Hauses	Schallschutzklasse	bewertetes Dämmmaß	Fenstersystem/ Verglasung
0 50 dB	Wohnstraße 10–50 Kfz/h	> 35 m	1	25–29 dB	SOFTLINE 82 <sup>MD</sup> SOFTLINE 82 <sup>MD</sup> SOFTLINE 70 <sup>MD</sup> SOFTLINE 70 <sup>MD</sup> z. B. Isolierglas 4–12–4 mm
I 51–55 dB	Wohnstraße 10–50 Kfz/h	25–35 m	2	30–34 dB	SOFTLINE 82 <sup>MD</sup> SOFTLINE 82 <sup>MD</sup> SOFTLINE 70 <sup>MD</sup> SOFTLINE 70 <sup>MD</sup> z. B. Isolierglas 4–16–4 mm
II 56–60 dB	Wohnstraße 50–200 Kfz/h	25–35 m	3	35–39 dB	SOFTLINE 82 <sup>MD</sup> SOFTLINE 82 <sup>MD</sup> SOFTLINE 70 <sup>MD</sup> SOFTLINE 70 <sup>MD</sup> z. B. Isolierglas 6–16–4 mm
III 61–65 dB	Hauptverkehrsstr. 1.000–3.000 Kfz/h	100–300 m	4	40–44 dB	SOFTLINE 82 <sup>MD</sup> SOFTLINE 82 <sup>MD</sup> SOFTLINE 70 <sup>MD</sup> SOFTLINE 70 <sup>MD</sup> z. B. Isolierglas 9GH–16–6 mm
IV 66–70 dB	Hauptverkehrsstr. 1.000–3.000 Kfz/h	30–100 m	5	45–49 dB	SOFTLINE 82 <sup>MD</sup> SOFTLINE 82 <sup>MD</sup> z. B. Isolierglas VSG-SI 44.1–12–4–12–VSG-SI 44.1
V > 70 dB	Schnellstraße 3.000–5.000 Kfz/h	< 100 m	6	> 50 dB	Als Sonderkonstruktion z. B. Kastenfenster möglich.

Die empfohlene Schallschutzklasse hängt ab von der Lärmbelastung (Verkehr) und dem Abstand des Hauses zur Lärmquelle (Straße). Mit VEKA Profilen lassen sich Fenster für jede Schallschutzklasse herstellen.



# Architektur und Fensterdesign

Mit den vielseitigen Profilen von VEKA können Sie ganz leicht Ihre persönlichen Gestaltungsideen verwirklichen, ohne dabei auf modernste Funktion und Eigenschaften verzichten zu müssen: von der individuellen Form über unterschiedliche Proportionen bis hin zur geschickten Aufteilung der Fensterflächen. Zusätzlich steht Ihnen eine riesige Auswahl an Farben und Sprossen für weitere gestalterische Akzente zur Verfügung. Egal, ob Neubau oder Renovierung – hier finden Sie Anregungen für jeden Architekturstil und jeden Geschmack.



## Vielfältige Fensterformen

Die Wahl der Fensterform prägt sowohl den architektonischen Gesamteindruck eines Hauses als auch den Charakter der Wohnräume. So schaffen zum Beispiel große Fenster eine helle, freundliche Atmosphäre und lassen auch kleine Räume großzügiger wirken.

Moderne Kunststofffenster sorgen mit erstklassigen Dämmwerten dafür, dass auch bei großen Fensterflächen warmes Sonnenlicht hereinkommt und zugleich kostbare Wärme nicht hinaus kann. So steigern Sie gleichzeitig den Wohnwert und sparen große Mengen teurer Energie.

Neben klassischen Formen kommen in moderner Architektur auch immer häufiger symmetrische oder asymmetrische Dreieck-, Giebel- oder Erkerkonstruktionen zum Einsatz. Mit Profilen von VEKA sind dem fantasievollen Gestalten keine Grenzen gesetzt. Der thermoplastische Kunststoff lässt sich zum Beispiel zu kunstvoll geschwungenen Bögen formen. Unterschiedliche Sprossen verleihen der jeweiligen Form einen individuellen Charme.



Rechteckfenster mit  
einfachem Sprossenkreuz



Klassisches Rechteck-  
fenster mit Sprossen



Rundbogenfenster



Rundbogenfenster mit  
„aufgehender Sonne“



Stichbogenfenster



Stichbogenfenster mit  
senkrechten Sprossen



Fenster mit drei-  
eckigem Oberteil



Rundfenster

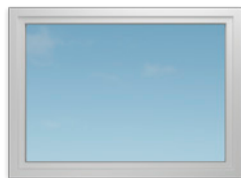


## Proportionen planen

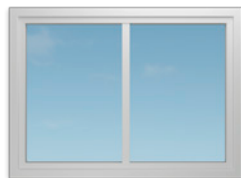
Bei der Planung Ihrer Fenster sollten Sie auf jeden Fall auf eine funktionelle Proportionierung achten: Extrem breite Flügel mit geringer Höhe sind nicht besonders stabil, denn bei geöffnetem Fenster wirken durch das hohe Gewicht der Verglasung große Kräfte auf Rahmen und Beschläge.

Zudem sind breite Flügel in kleinen Räumen oft im Weg. Bedenken Sie, dass der Flügel zum richtigen Lüften und zum bequemen Putzen im rechten Winkel in den Raum hineinragen können muss. Auch in der Außenansicht wirken geteilte Flügel häufig harmonischer.

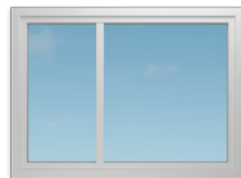
Hochformatige Flügel sind also generell vorzuziehen – als die stabilere und auch ästhetisch ansprechendere Lösung. Ein ideales Format ist zum Beispiel 80 x 130 cm.



Sehr ungünstige Proportionen



Funktionsgerecht gestaltet



Akzeptable Flügelteilung



### Vorher

Die Fassade ist unsymmetrisch aufgeteilt, die Fenster haben verschiedene Größen und Proportionen.



### Nachher

Die einheitliche Fensterform und die harmonische Anordnung lassen das ganze Haus viel freundlicher wirken.

## Fassaden gestalten

Fenster gliedern die Fassade eines Hauses. Die Größe, Anzahl und Form der Fenster und ihre Anordnung entscheiden darüber, welches „Gesicht“ das Haus hat.

Dabei geht es nicht nur um Geschmacksfragen, sondern auch um ganz objektive Grundsätze ästhetischen Gestaltens: Symmetrie und Ausgewogenheit, Einheitlichkeit und Gewichtung der Linien, Formen und Flächen.

So wirken zum Beispiel kleinere Fenster im oberen und größere im unteren Fassadenbereich ruhiger als die spannungsreiche Aufteilung mit gleich hohen Fenstern in allen Etagen.

Darüber hinaus fügen sich Fenster mit schmaler Rahmenansicht besonders elegant in eine Fassade ein. Ebenso wird ein Versatz von Blendrahmen und Flügel mit seiner leichten Optik oft als wesentlich angenehmer empfunden als einfache, plane Oberflächen.

Kunststofffenster aus Profilen von VEKA öffnen hier faszinierende Spielräume, individuelle Ansprüche in allen Fassetten und Nuancen zu erfüllen. Diskutieren Sie das neue „Design“ Ihres Hauses gemeinsam mit Ihrem Fenster-Fachbetrieb und Ihrem Architekten. Sie sorgen dafür, dass das Ergebnis mit Sicherheit Ihren Geschmack trifft.

## Fenster in Farbe

Mit Kunststofffenstern aus VEKA Profilen ist es wunderbar leicht, Farbe ins Leben zu bringen. Denn sie bieten nahezu unbegrenzte Gestaltungsmöglichkeiten: mit Profilen in Weiß und über 50 weiteren Oberflächenvarianten in ansprechenden Farben und in Holzdekoren, die von den Originalvorbildern kaum zu unterscheiden sind. Sämtliche Profile können auch einseitig foliiert werden, sodass sie z. B. nach außen Farbe und nach innen weiße Flächen zeigen.



## Von klassisch bis modern: Farben und Dekore für jeden Stil



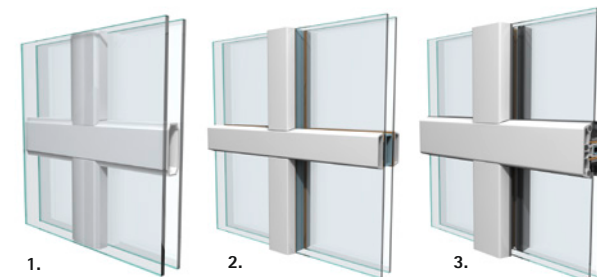
Die Abbildungen können von den Originalfarbtönen geringfügig abweichen.

## Sprossen mit Stil

Mit Sprossen lässt sich die Wirkung der Fenster weiter verändern: als Fortsetzung des Baustils oder auch, um der Fassade einen ganz neuen, attraktiveren Charakter zu geben.

Auch hier müssen ein paar Regeln zur Aufteilung der Fensterfläche befolgt werden, um einen harmonischen Gesamteindruck zu erzielen. Wichtig ist zum Beispiel, dass für alle Fenster und Fenstertüren ein durchgängiges Sprossenformat gewählt wird. Die Form der Sprossenflächen kann die optische Wirkung des gesamten Fensters verstärken oder abschwächen: Hochformatige Aufteilungen lassen Fenster höher, schmaler und dadurch leichter wirken, querformatige hingegen betonen die Breite.

## Das VEKA Sprossenprogramm bietet die gesamte Bandbreite an Konstruktionstypen



1. **Innen liegende Sprossen:** die ideale Lösung für maximalen Reinigungskomfort
2. **Aufgesetzte Sprossen mit innen liegenden Spezialprofilen:** die kostengünstige Variante in klassischer Optik
3. **Glasteilende Sprossen:** die exklusive Konstruktion für höchste Ansprüche

„Das hat einfach Klasse.“



## Haustüren und Schiebetüren

Die Haustür ist der gestalterische Mittelpunkt einer jeden Fassade. Und sie ist auch ganz besonderen Beanspruchungen ausgesetzt. Deshalb bietet das VEKA Systemprogramm die Verbindung aus vielfältigen Gestaltungsmöglichkeiten und einem Höchstmaß an Stabilität, Funktionalität und Sicherheit.

Das VEKA Schiebetürprogramm für den schnellen und komfortablen Zugang zu Balkon und Garten bietet für jede Einbausituation eine passende Lösung – selbstverständlich vom Design auf das Fensterprogramm abgestimmt und mit hervorragenden Dämmwerten.

Es umfasst das komplette Spektrum an Konstruktionstypen: schlanke Schiebetüren, Parallel-Schiebetüren, Hebe-Schiebe- und Hebe-Schiebe-Kipptüren sowie Faltschiebetüren.

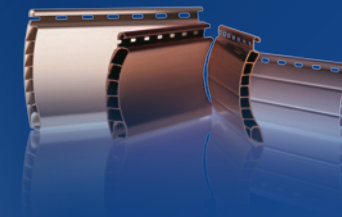


**VEKASLIDE 82**



Alles geht: mit verschiedenen Schiebevarianten ganz nach Ihrem Geschmack

## Praktische Rollläden



Rollläden aus Kunststoffprofilen von VEKA bieten wirksamen Schutz vor Sonne, Hitze und blendendem Licht, vor unerwünschten Blicken und ungebetenen Gästen. Darüber hinaus verbessern sie die Wärme- und Schalldämmung der Fenster.

## Stilvolle Drehläden

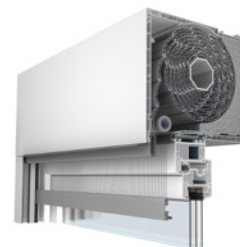


Eine beliebte Alternative zum Licht- und Sichtschutz bieten Drehläden. Sie machen nicht nur bei der

stilechten Renovierung schmucker Altbaufassaden eine gute Figur – auch in Verbindung mit moderner Architektur setzen Drehläden Akzente. Gleichzeitig schützen sie die Fenster vor Wind und Wetter und vor starker Sonneneinstrahlung. Die VEKA Drehladensysteme aus hochwertigem Kunststoff sind besonders licht- und wetterbeständig und passend zu Ihren Fenstern in fast 50 ansprechenden Farben und Holzdekoren erhältlich.

## Das Rollladenkastensystem der neuen Generation

Der VEKAVARIANT 2.0 erfüllt mit einem einzigen System alle Anforderungen an einen modernen Rollladenkasten und eignet sich sowohl für den Neubau als auch für den nachträglichen Einbau bei Renovierungen. Lieferbar in abgestuften Bauhöhen von 175, 210 und 235 mm entspricht der VEKAVARIANT 2.0 allen Normen und Richtlinien ebenso wie selbst höchsten Ansprüchen an Wartung und Bedienung.



Das flexible System ermöglicht es, den Kasten mit allen gewünschten Bedienvarianten auch nachträglich auszurüsten: Gurt-, Kurbel- oder Motorantrieb. Auch ein Insektenschutzrollo lässt sich ganz einfach integrieren.

Für besondere Sicherheit schon in der Grundausstattung sorgt eine Hochschiebesicherung an der Innenseite, die ein manuelles Hochschieben des Rollladenpanzers von außen erschwert.



## Qualität vom Profil bis zum Einbau

Nur wenn sie rundum sorgfältig und fachmännisch geplant, gefertigt und eingebaut werden, können Fenster Ihre Ansprüche an Funktion, Sicherheit und Design erfüllen. Deshalb sollten Sie sich bei allen Vorhaben – egal ob Neubau oder Renovierung – an Ihren VEKA Fensterfachmann wenden. Er ist die beste Garantie dafür, dass auch bei der Montage alles nach Ihren Wünschen läuft.

Wenn qualifizierte Fachleute mit Know-how auf dem neusten Stand am Werk sind, ist der Einbau der vormontierten Fenster schnell und sauber erledigt. Selbstverständlich richtet sich Ihr Fachbetrieb bei der Montage nach Ihren Terminwünschen.

## Service zählt

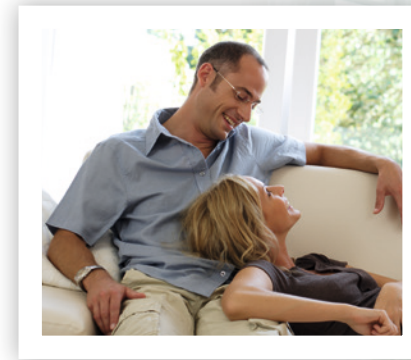
Ihr Fensterfachbetrieb nimmt sich schon im Vorfeld Ihrer Neubau- oder Renovierungsmaßnahme Zeit, um Sie ausführlich zu beraten und alle Details mit Ihnen durchzusprechen. Er weiß nicht nur, welche Fenster für Ihre Ansprüche das richtige Maß an

Dämmung und Sicherheit bieten, sondern zum Beispiel auch, welche Fördermöglichkeiten Sie in Anspruch nehmen können. Ihr Fensterfachbetrieb hält auch noch weitere Informationen rund um die Themen Fenster und Türen für Sie bereit. Fragen Sie einfach nach!

## Immer gut in Schuss

Die besondere Stabilität der VEKA Profile, die fachmännische Verarbeitung und der sorgfältige Einbau sorgen dafür, dass Ihre neuen Fenster viele Jahre in Schuss bleiben und bei minimalem Pflege- und Wartungsaufwand tadellos funktionieren.

Dank der Materialeigenschaften des hochwertigen PVCs gilt das auch für die Oberflächenbeschaffenheit. Ob in Weiß oder foliiert mit Farb- und Dekorfolien: Die Profile sind UV- und witterungsbeständig und erhalten deshalb besonders lange ihr gutes Aussehen. Ein weiterer unschlagbarer Vorteil: Sie müssen nie gestrichen werden.



## Pflege leicht gemacht

Fenster machen Tag für Tag eine Menge mit, werden geöffnet, gekippt, geschlossen und sind von innen und außen einer Vielzahl von Einflüssen ausgesetzt. Kunststofffenster aus VEKA Profilen sind auf diese enorme Beanspruchung hervorragend vorbereitet.

Ihre extrem haltbaren, glatten Oberflächen sind hygienisch und besonders pflegeleicht. Sie lassen sich einfach mit einem weichen Lappen, Wasser und pH-neutraler Seife, die vorzugsweise frei von Duft- und Farbstoffen ist, säubern. Fast immer reicht aber auch regelmäßiges Reinigen mit klarem Wasser aus. Verzichten Sie bitte auf scharfe Mittel und kratzende Putzschwämme. Für stärkere Verschmutzungen und zur professionellen Wartung Ihrer Fenster gibt es das VEKA Pflegeset – mit speziellem Reiniger für Rahmen und Dichtungen.

Die beweglichen Beschlagteile sollten einmal im Jahr mit wenig Spezialfett bestrichen werden, für die schwer zugänglichen Stellen steht ein Sprühöl zur Verfügung. So bleiben Ihre neuen Fenster für lange Zeit funktionsfähig und lassen sich immer leicht bedienen.



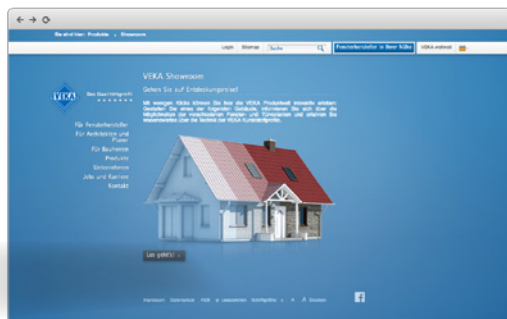
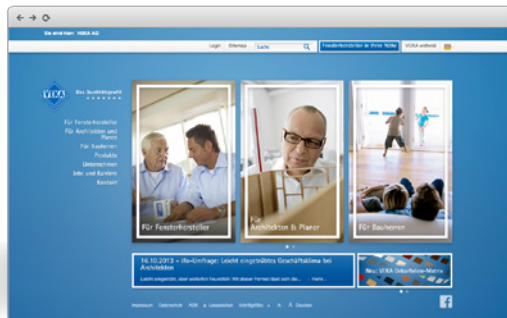
## Qualitätsfenster im Internet

Ausführliche Informationen über die Vielfalt der VEKA Profiwelt und alles Wissenswerte über das Unternehmen bietet Ihnen die VEKA Homepage.

Neben Details zu den verschiedenen Profilsystemen, Tipps zur Gestaltung und einem praktischen Energieberater finden Sie hier einen virtuellen Showroom.

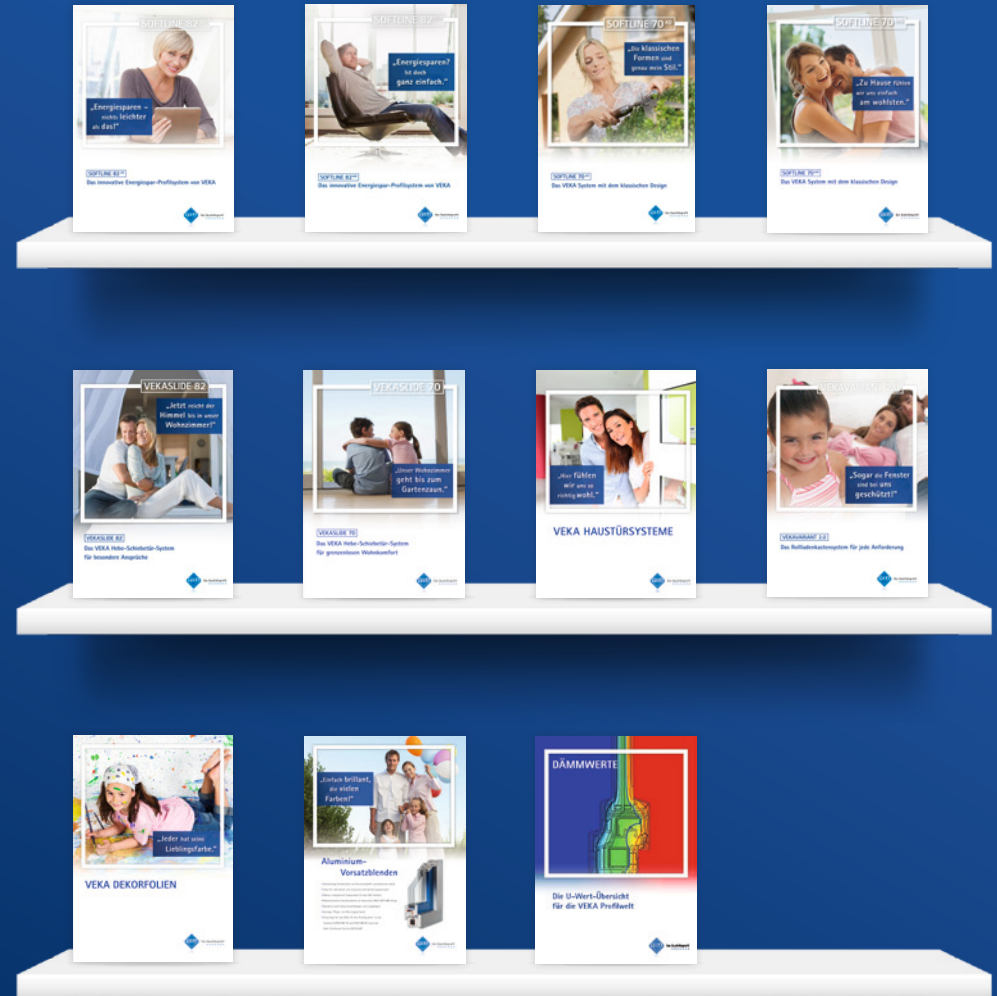
Hier können Sie ganz einfach virtuell am Computer ein Gebäude nach Ihren Vorstellungen gestalten. Probieren Sie aus, wie verschiedene Fenster- und Türvarianten in Kombination mit unterschiedlichen Baustilen und Fassadenmaterialien wirken.

[www.veka.de](http://www.veka.de)



## Ausführliche Informationen

Wenn Sie es ganz genau wissen wollen: Als Ihr VEKA Fensterfachbetrieb versorgen wir Sie gern mit umfassendem Informationsmaterial. Verschiedene Broschüren informieren detailliert über die Eigenschaften der jeweiligen VEKA Systeme. Hier sehen Sie eine Auswahl:



**VEKA AG**

Ein Unternehmen der Laumann Gruppe

Dieselstraße 8

48324 Sendenhorst

Telefon 02526 29-0

Telefax 02526 29-3710

[www.veka.de](http://www.veka.de)

Der VEKA Partner in Ihrer Nähe:



BR-FENSTERPLANER-04/2016-DEU



Das Qualitätsprofil

